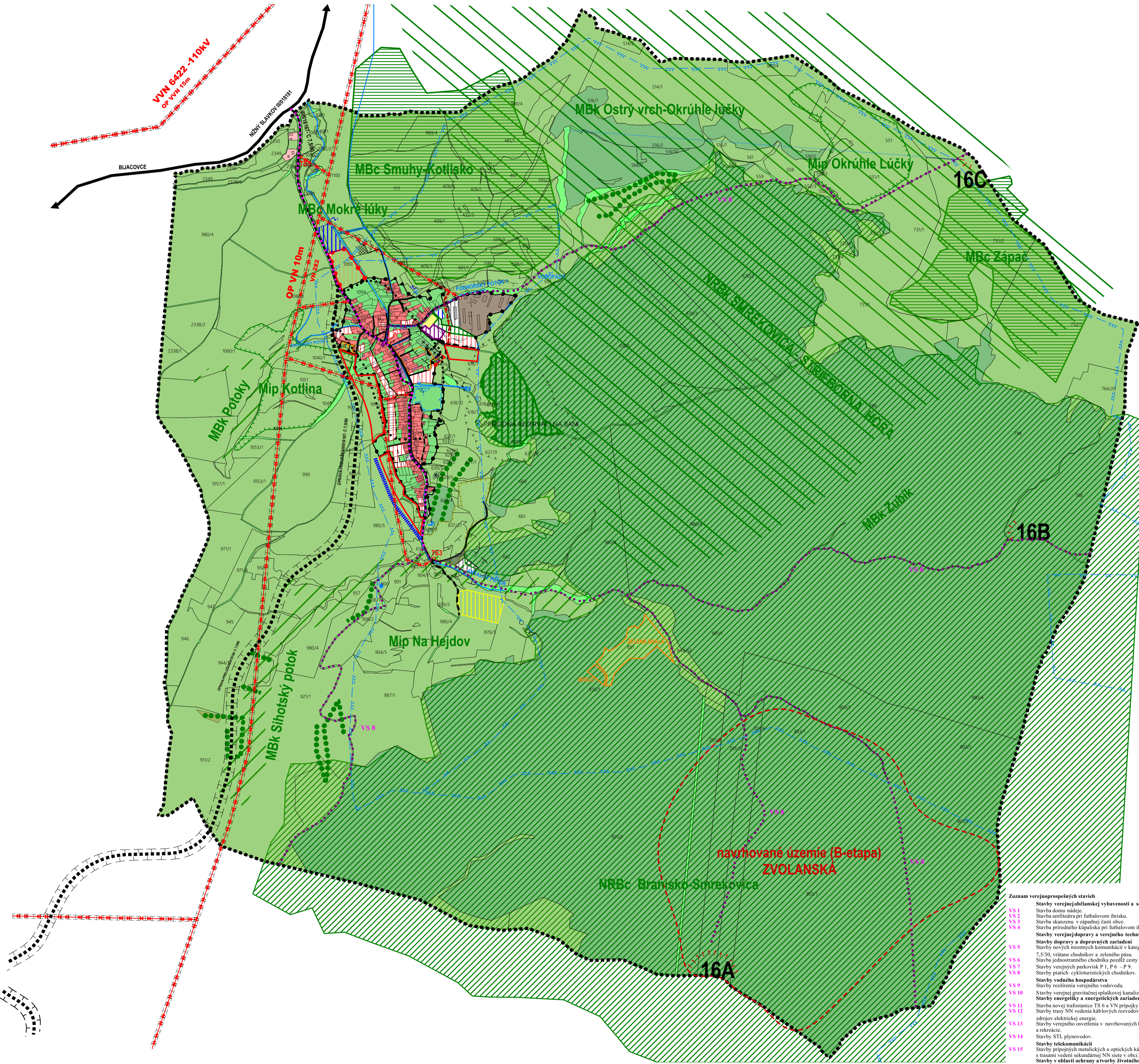
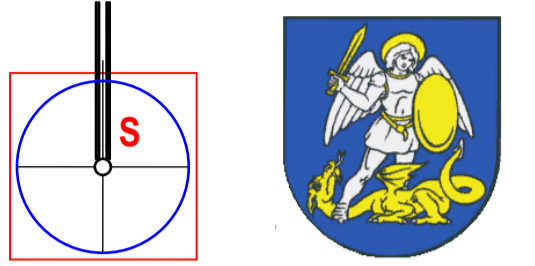


# VYŠNÝ SLAVKOV

## ÚZEMNÝ PLÁN OBCE M = 1:10 000



STAV	NÁVRH	VÝHLAD	LEGENDA
--- --	---	---	HRANICA KATASTRÁLNEHO ÚZEMIA
---	---	---	HRANICA ZASTAVANÉHO ÚZEMIA OBCE
---	---	---	PLOCHA RODINNÝCH DOMOV
---	---	---	PLOCHA OBČIANSKÉHO VYBAVENIA
---	---	---	PLOCHA CESTOVNÉHO RUCHU A REKREÁCIE
---	---	---	PLOCHA ŠPORTU
---	---	---	PLOCHA POĽNOHOSPODÁRSKEJ VÝROBY
---	---	---	PLOCHA PRIEMYSELNEJ VÝROBY
---	---	---	PLOCHA TECHNICKÉHO VYBAVENIA
---	---	---	VEREJNÁ ZELEN
---	---	---	VYHRADENÁ ZELEN - CINTORÍN
---	---	---	TRVALÝ TRÁVNATÝ PORAST
---	---	---	ZELEN RODINNÝCH DOMOV
---	---	---	LESY
---	---	---	DOBÍVACÍ PRIESTOR NERASTNÝCH SUROVÍN
---	---	---	VÝZNAMNÁ VYHLIADKA
---	---	---	VODNÉ TOKY A PLOCHY
---	---	---	OCHRANA ZASTAVANÉHO ÚZEMIA PRED POVRCH. VODAMI
---	---	---	REGULÁCIA VODNÝCH TOKOV
---	---	---	HYDROMELIORAČNÝ KANÁL
---	---	---	VODOVOD
---	---	---	OP VODNÝCH ZDROJOV I.ST.
---	---	---	OP VODNÝCH ZDROJOV II.ST.
---	---	---	OP VODNÝCH ZDROJOV III.ST.
---	---	---	VODNÝ ZDROJ
---	---	---	PRAMEŇ
---	---	---	VODOVODNÉ ZARIADENIE
---	---	---	ARCHEOLOGICKÁ LOKALITA
---	---	---	OCHRANNÉ PÁSMA
---	---	---	CESTA III. TRIEDY
---	---	---	MIESTNA A ÚČELOVÁ KOMUNIKÁCIA
---	---	---	CYKLOTURISTICKÉ TRASY
---	---	---	VN VEDENIE VZDUŠNÉ
---	---	---	NN VEDENIE KÁBELOVÉ VZDUŠNÉ
---	---	---	TRAFOSTANICA
---	---	---	NBc-NADREGIONÁLNE BIOCENTRUM
---	---	---	MBc-MIESTNE BIOCENTRUM
---	---	---	NBK- NADREGIONÁLNY BIODROR
---	---	---	MBK- MIESTNY BIODROR
---	---	---	Mip - MIESTNY INTERAKČNÝ PRVOK
---	---	---	VÝZNAMNÁ NELESNÁ DREVINOVÁ VEGETÁCIA
---	---	---	SKUEV
---	---	---	PRÍRODNÁ REZERVÁCIA

- Zoznam verejnoprospešných stavieb**
- VS 1 Stavby verejných občianskych vybaveností a sociálnej infraštruktúry
  - VS 2 Stavba domu nádeje
  - VS 3 Stavba amfiteátra pri futbalovom ihrisku
  - VS 4 Stavba skladov v západnej časti obce
  - VS 5 Stavba prírodného kúpaliska pri futbalovom ihrisku
  - VS 6 Stavby verejnej dopravy a verejného technického vybavenia
  - VS 7 Stavby dopravy a dopravných zariadení
  - VS 8 Stavby nových miestnych komunikácií v kategórii C3 - MO 4,25/30, MO 6,5/30, MO 7,5/30, vrátane chodníkov a zeleného pásu
  - VS 9 Stavba jednostranného chodníka pozdĺž cesty III/018167 v zastavanom území obce
  - VS 10 Stavby verejných parkovísk P.1, P.6 - P.9
  - VS 11 Stavby piatich cykloturistických chodníkov
  - VS 12 Stavby vodného hospodárstva
  - VS 13 Stavby rozšírenia verejného vodovodu
  - VS 14 Stavby verejnej gravitačnej splaškovkej kanalizácie
  - VS 15 Stavby energetiky a energetických zariadení
  - VS 16 Stavba novej inštalácie TS 6 a VN pripojky k nej
  - VS 17 Stavby trasy NN vedenia káblových rozvodov v zemi s napojením zjednocujúcich a nových zdrojov elektrickej energie
  - VS 18 Stavby verejného osvetlenia v navrhovaných lokálnych rodinných domov, športu a rekreácie
  - VS 19 Stavby STL plynovodov
  - VS 20 Stavby telekomunikácií
  - VS 21 Stavby prípojok metalických a optických káblov p re jednotlivé lokality v súbahu s trasami vedení sekundárnej NN siete v obci
  - VS 22 Stavby v oblasti ochrany a tvorby životného prostredia
  - VS 23 Stavby regulácie a úpravy časti Antalovho potoka
  - VS 24 Stavby na umiestnenie ochrany juhozápadnej časti zastavaného územia obce pred povrchovými vodami
  - VS 25 Stavba na kompostovanie organického odpadu v severnej časti obce

Schvaľovacia doložka:  
 Označenie schvaľovacieho orgánu: **Obecné zastupiteľstvo vo Vyšnom Slavkove**  
 Číslo uznesenia a dátum schválenia: .....  
 Číslo VZN obce, ktorým sa vyhlasuje záväzná časť ÚPN obce: .....  
 Oprávnená osoba: **Viera Kašperová - starostka obce** .....

„Tento projekt bol realizovaný s finančnou pomocou Európskeho fondu regionálneho rozvoja (ERDF) prostredníctvom Operačného programu Základná infraštruktúra, ktorého riadiacim orgánom je Ministerstvo výstavby a regionálneho rozvoja Slovenskej republiky“

### ÚZEMNÝ PLÁN OBCE VYŠNÝ SLAVKOV

Ing.arch.Ivan Vook AA - Janouškova 20, 080 01 Prešov

VÝKRES OCHRANY PRÍRODY A TVORBY KRAJINY VRÁTANE PRVKOV ÚZEMNÉHO SYSTÉMU EKOLÓGICKEJ STABILITY M = 1 : 10 000

v.č.: **6**